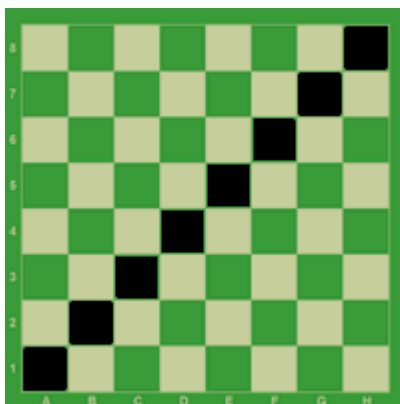
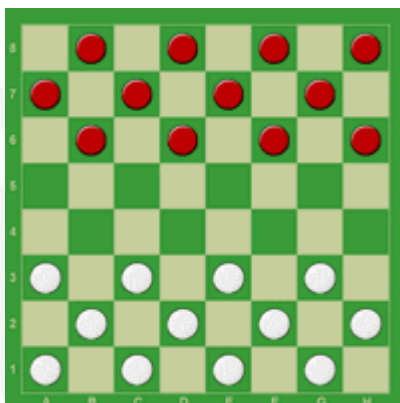




DAMAS

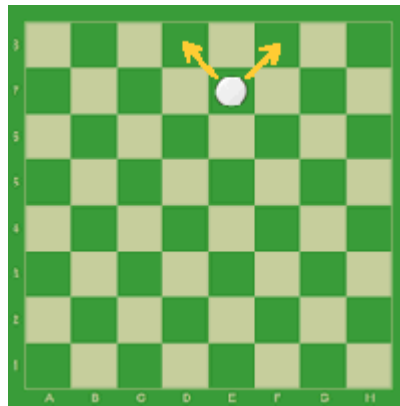


O jogo de damas é praticado em um tabuleiro de 64 casas, claras e escuras. A grande diagonal (escura), deve ficar sempre à esquerda de cada jogador. O objetivo do jogo é imobilizar ou capturar todas as peças do adversário.

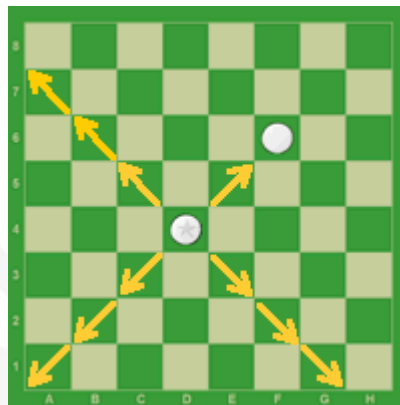


O jogo de damas é praticado entre dois parceiros, com 12 pedras brancas de um lado e com 12 pedras pretas de outro lado.

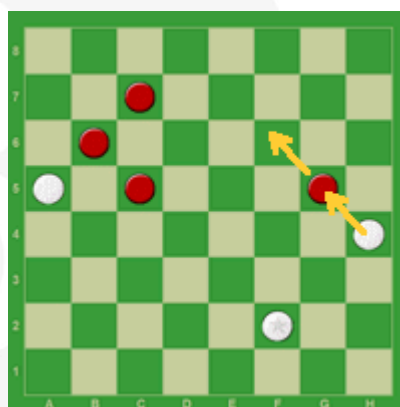
O lance inicial cabe sempre a quem estiver com as peças brancas. Também joga-se damas em um tabuleiro de 100 casas, com 20 pedras para cada lado - Damas Internacional.



A pedra anda só para frente, uma casa de cada vez. Quando a pedra atinge a oitava linha do tabuleiro ela é promovida à dama.



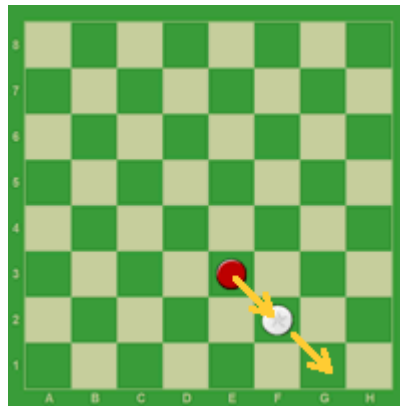
A dama é uma peça de movimentos mais amplos. Ela anda para frente e para trás, quantas casas quiser. A dama não pode saltar uma peça da mesma cor.



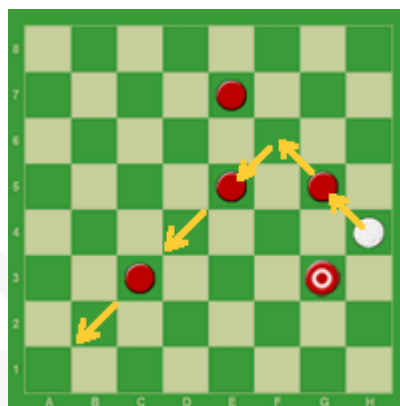
A captura é obrigatória.

Não existe sopro.

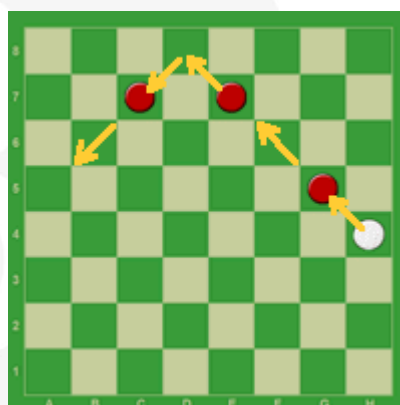
Duas ou mais peças juntas, na mesma diagonal, não podem ser capturadas.



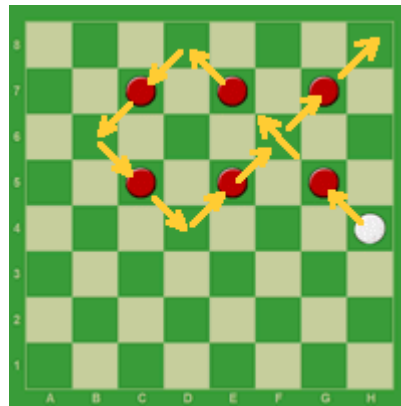
A pedra captura a dama e a dama captura a pedra. Pedra e dama têm o mesmo valor para capturarem ou serem capturadas.



Se no mesmo lance se apresentar mais de um modo de capturar, é obrigatório executar o lance que capture o maior número de peças (Lei da Maioria).



A pedra que durante o lance de captura de várias peças, apenas passe por qualquer casa de coroação, sem aí parar, não será promovida à dama.



Na execução do lance de captura, é permitido passar mais de uma vez pela mesma casa vazia, não é permitido capturar duas vezes a mesma peça.



Na execução do lance de captura, não é permitido capturar a mesma peça mais de uma vez e as peças capturadas não podem ser retiradas do tabuleiro antes de completar o lance de captura.

EMPATE:

Após 20 lances sucessivos de damas, sem captura ou deslocamento de pedra, a partida é declarada empatada.

Finais de:

2 damas contra 2 damas;

2 damas contra uma;

2 damas contra uma dama e uma pedra;

Uma dama contra uma dama e uma dama contra uma dama e uma pedra, são declarados empatados após 5 lances.